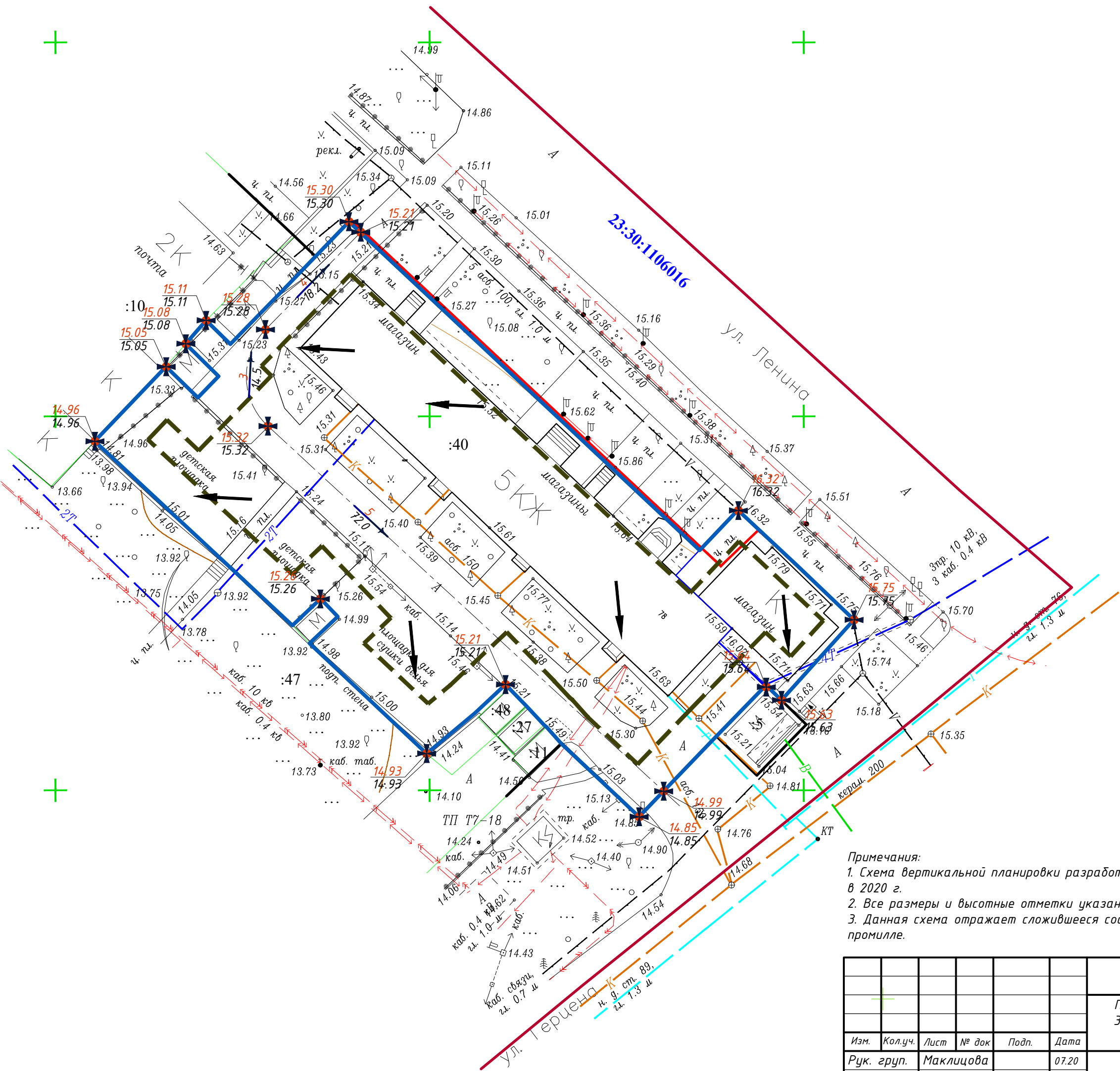


СХЕМА ВЕРТИКАЛЬНОЙ ПЛАНИРОВКИ И ИНЖЕНЕРНОЙ ПОДГОТОВКИ ТЕРРИТОРИИ. М 1:500.

УСЛОВНЫЕ ОБОЗНАЧЕНИЯ

	Граница участка проекта планировки (0.36 га)
	Проектируемые красные линии
	Земельный участок, подлежащий снятию с кадастрового учета
	Земельные участки, поставленные на кадастровый учет
	Вновь проектируемые земельные участки
	Граница кадастрового квартала
	Кадастровый номер существующего земельного участка
	Кадастровый номер существующего квартала
	Линии регулирования застройки
	Ливневая канализация открытого типа проектируемая
	Указание направления и величины уклона в промилле (над стрелкой) и расстояние между опорными точками (под стрелкой)
	Высотные отметки в опорных точках: - "красные" - проектные; - "черные" - существующие.



Примечания:
1. Схема вертикальной планировки разработана на топографической основе, выполненной ООО "Азимут" в 2020 г.
2. Все размеры и высотные отметки указаны в метрах, уклоны - в промилле.
3. Данная схема отражает сложившееся состояние рельефа. Продольные уклоны составляют от 3 до 5 промилле.

						27-2020-ПП			
						Проект планировки и проект межевания территории площадью 3601,0 кв. м, в кадастровом квартале 23:30:1106016 по адресу: Краснодарский край, Темрюкский район, г. Темрюк.			
Изм.	Кол.уч.	Лист	№ док	Подп.	Дата	Проект планировки территории	Стадия	Лист	Листов
Рук. груп.		Маклицова			07.20		П	7	-
Н. контр.		Шевцова			07.20	Схема вертикальной планировки и инженерной подготовки территории. М 1:500.	ООО "Архитектура и градостроительство"		
Разраб.		Шевцова			07.20				