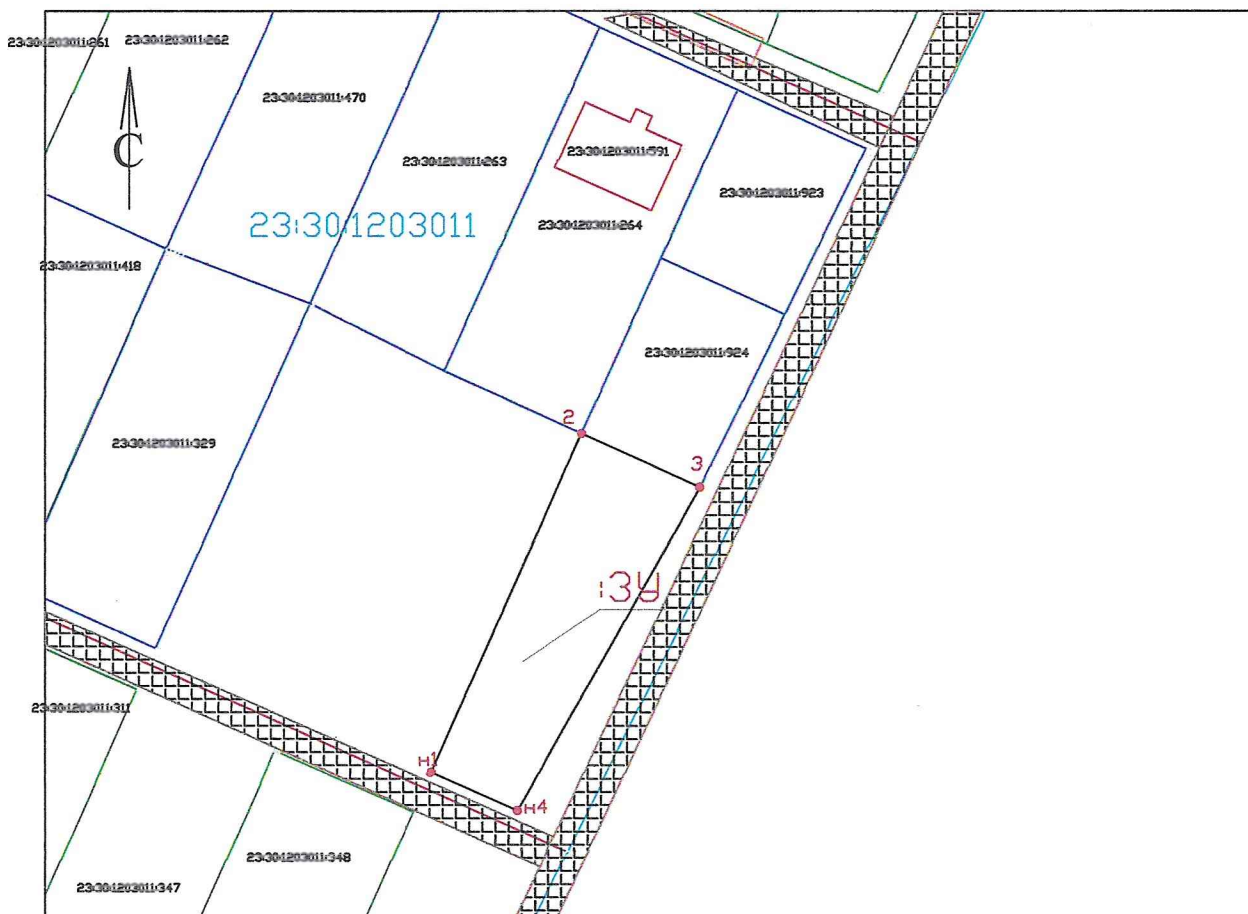


Утверждена
 Постановлением администрации
 муниципального образования
 Темрюкский район
 от " ____ " ____ 2022 г. № ____

Схема расположения земельного участка на кадастровом плане (карте) территории в кадастровом квартале 23:30:1203011

Условный номер земельного участка: -		
Площадь земельного участка: 733 кв.м		
N N точек	Координаты	
	X	Y
н1	500257.33	1263135.22
2	500302.19	1263155.12
3	500295.05	1263170.84
н4	500251.85	1263146.46

Система координат: МСК-23



Масштаб 1 : 2000

Условные обозначения :

- - граница кадастрового квартала
- 23:30:1203011 - номер кадастрового квартала
- граница образуемого земельного участка
- 3У - обозначение образуемого земельного участка
- 1 ● - обозначение характерной точки образуемого земельного участка
- 924 - обозначение учтенных в ГКН земельных участков
- схематическое местоположение объектов искусственного происхождения (автомобильная дорога)
- объекты капитального строительства
- зоны с особыми условиями использования